



Fokus på frivillighed

Årsmøde 2011

Valghandlinger

Det er på årsmødet, at der skal vælges et forretningsudvalg, samt kritiske revisorer.
Der er deadline for opstillinger til posterne lørdag d. 5. november kl 22.00

Skriftlige opstillinger kan sendes til depe@sdsnet.dk, senest torsdag den 27. oktober for at komme med i 2. udsending til årsmødet. Indkomne opstillinger vil også løbende blive gjort tilgængelig på SDS' hjemmeside.

Til behandling

- 8.1 Valg af forretningsudvalg
 - Valg til formandsposten
 - Valg til næstformandsposten
 - Valg til posten som frivilligt forretningsudvalgsmedlem
- 8.2 Valg af kritiske revisorer

Øvrigt materiale

Notat om valghandlinger

Valg af forretningsudvalg

Der skal på SDS' årsmøde 2011 vælges et forretningsudvalg bestående af formand, næstformand og frivilligt forretningsudvalgsmedlem. Opstillingsfristen er fastsat til lørdag den 5. november 2011 kl. 22.

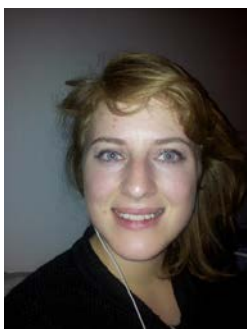
Den 1. november var der kun indkommet en officiel opstilling til formandsposten, denne er vedlagt påfølgende side.

Hvis man skulle have nogen spørgsmål ifm. posterne samt valgafholdelse på årsmødet er man velkommen til at kontakte SDS' forretningsudvalg.

Opstilling:

8.1.1 Mai Birk Andersen - Formandsposten

Opstilling til posten som formand for SDS



Mit navn er Mai Birk Andersen. Meget kort fortalt så studerer på 5. semester på Socialrådgiveruddannelserne Metropol. Jeg har siden årsmødet sidste år siddet med i SDS landsbestyrelse og forretningsudvalg som menigt forretningsudvalgsmedlem. Nu ønsker jeg at opstille til posten som formand for SDS.

Der har i år været en øget optagelse på socialrådgiveruddannelsen og vi har fået et nyt udbud af uddannelsen i Hillerød i Nordsjælland. Flere og flere vælger at tage en professionsbachelor som socialrådgiver, hvilket betyder flere engagerede medstuderende og muligheden for et styrket SDS. Vi skal fortsat ud og formidle budskabet om et stærkt fagligt fællesskab med mulighed for stor indflydelse, til alle de medstuderende der gerne vil være med til aktivt at påvirke vores uddannelse og fremtid.

Jeg tror på, at det er vigtigt og, at det styrker både den enkeltes studie -og faglige identitet når man er aktiv i sin studenterpolitiske og fagpolitiske organisation. Først og fremmest arbejder SDS for de bedste studievilkår for os selv og vores medstuderende under studiet. Jeg vil i den forbindelse påstå at den bedst mulige socialrådgiveruddannelse også giver de bedste socialrådgivere til at skabe den nødvendige forandring i samfundet. Derfor mener jeg det er vigtigt, at vi fortsætter indsatsen med at fremme synligheden af det arbejde der laves i SDS. Det gælder både lokalbestyrelser, landsbestyrelse og forretningsudvalget. På den måde skaber vi større dynamik, bedre dialog og fremmer samarbejdet på alle områder i organisationen.

De nye studieordninger og implementering af mere praksisnærhed i studiet er en spændende proces som SDS skal forholde sig til i det kommende år i alle led af organisationen. Her mener jeg vi har en rigtig vigtig rolle i forhold til at få defineret vores forventninger og krav. Hvorefter vi skal arbejde for at blive hørt og for at få mest mulig indflydelse på tilrettelægning af undervisning, praktik og praksiskoblingen. Et naturligt fokuspunkt i forlængelse af det øgede optag på landets socialrådgiveruddannelser er antallet af, og kvaliteten på, praktikstederne. Praktikken er en vigtig del af uddannelsen og kan på rigtig mange områder få indflydelse på den enkeltes videre valg i studiet og karrieren. Derfor er det også vigtigt at alle får en fagligt og personligt udfordrende praktik inden for ordnede og superviserede rammer. Vi må ikke gå på kompromis med kvaliteten i praktikkerne på bekostning af vores læring og faglighed. Jeg ser frem til at skulle arbejde for at få den bedste socialrådgiveruddannelse og for en vedkommende og relevant forening, sammen med alle aktive i SDS. I samarbejde med medlemmerne, uddannelsesledere, samarbejdsorganisationer, rektorer og politikere, skal vi fortsat være med til at skabe rum for, at de studerende får medbestemmelse og indflydelse på vores uddannelse.

Venlig Hilsen Mai Birk

Hvis du har nogen spørgsmål til opstillingen eller lign. er du velkommen til at kontakte mig på 2639 5356

Valg af kritiske revisorer

Der skal på SDS' årsmøde 2011 vælges op til to kritiske revisorer.

Opstillingsfristen er fastsat til lørdag den 5. november 2011 kl. 22.

Hvis man skulle have nogen spørgsmål ifm. posterne samt valgafholdelse på årsmødet er man velkommen til at kontakte SDS' forretningsudvalg.

Opstilling:

Der er endnu ikke modtaget nogen opstilling til posten som kritisk revisor.



Fokus på frivillighed

Årsmøde 2011

Notat om valghandlinger

På årsmødet vælges et forretningsudvalg, samt 1-2 kritiske revisorer. Alle valgt for en periode på ét år.

I den vejledende tidsplan for årsmødet fastsættes et skæringspunkt for, hvornår kandidater skal melde deres kandidatur. Det gælder til både forretningsudvalg, repræsentantskab og revisorer. Skæringstidspunktet foreslås sat til *lørdag den 5. november kl. 22.00*

Forretningsudvalg

Forretningsudvalget udgøres p.t. af formand og næstformand samt et frivilligt forretningsudvalgsmedlem.

Der er kun enkelte vedtægtsbestemte opgaver for forretningsudvalgets medlemmer. Formand og næstformand er medlemmer af Dansk Socialrådgiverforenings hovedbestyrelse, der normalt mødes 5-6 gange årligt, samt repræsentantskabet, der mødes hvert andet år. Forretningsudvalget fordeler de øvrige opgaver og ansvarsområder mellem sig, hvor det menige medlem hovedsagelig vil varetage projektorienterede opgaver.

Forretningsudvalgsmedlemmer må påregne arbejdsopgaver i et betydeligt omfang og med et stort ansvar. Opgaverne er mange og varierende. Det gælder bl.a. forberedelse af landsbestyrelsesmøder, politisk samarbejde med øvrige elev- og studenterorganisationer, Dansk Socialrådgiverforenings valgte og ansatte, m.v. Opgaverne afhænger i høj grad af årsmødets og Landsbestyrelsens prioriteringer.

Det afgående forretningsudvalg sørger for, efter nærmere aftale med det tiltrædende, at der sker en grundig overlevering.

Formand og næstformand honoreres med et beløb svarende til fribeløbet for SU-modtagere (pr. 1. Januar 8.464 kr./månedligt). Forretningsudvalgsmedlemmer får desuden stillet arbejdstelefon, bærbare arbejdscomputere og mobilt bredbånd til rådighed.

Kritiske revisorer

Der kan vælges 1-2 kritiske revisorer. Vælges der kun én kritisk revisor skal vedkommende blot være medlem af Dansk Socialrådgiverforening. Det er således ikke en forudsætning, at vedkommende er studerende. Vælges der to kritiske revisorer skal den ene være medlem af SDS.

De kritiske revisorer har til opgave at kommentere på SDS' regnskaber. Den primære opgave består i inden årsmødet at gennemgå og revidere årsregnskabet, for på årsmødet at kommentere på, om midlerne er disponeret i overensstemmelse med årsmødets beslutninger og prioriteringer, og til fordel for medlemmerne.

Procedure for valghandlinger

Der er i den vejledende tidsplan for årsmødet fastsat et skæringstidspunkt for, hvornår kandidater senest skal melde deres kandidatur. Det foreslås at skæringstidspunktet sættes til lørdag den 5. November kl. 22. Øvrige bestemmelser findes i årsmødets forretningsorden.

Alle kandidater har mulighed for at fremføre en mundtlig motivering for deres opstilling til en post. Hver af de mundtlige motiveringer er tidsbestemt til maksimalt at vare 5 minutter.

Alle personvalg foregår skriftligt. Ved kampvalg er den person der opnår flest stemmer valgt

Er der flere end to kandidater til en post i forretningsudvalget gennemføres to valgrunder. De to kandidater, der opnår flest stemmer, går videre til 2. valgrunde, hvor den kandidat der opnår flere end halvdelen af de afgivne stemmer, er valgt. Er der kun én kandidat til en post i forretningsudvalget gennemføres tillidsvalg til den pågældende post.

Spørgsmål

Spørgsmål vedrørende de enkelte tillidshverv kan rettes til SDS' formand Dennis Ørsted Petersen på depe@sdsnet.dk eller tlf. 61225740. Spørgsmål vedrørende valgproceduren kan inden årsmødet rettes til Dennis Ørsted Petersen, og under selve årsmødet til dirigenterne.